

## 訪問看護部会 今年度の研修に関するアンケートのお願い

地域包括ケアの推進が国の施策として動いており、会員の皆様もそのことを念頭におきつつ日々の訪問看護に従事されていることと思います。地域包括ケアと考えたとき、高齢者のケアだけではなく、地域で生活する子供たちのケアも考えなくてはなりません。しかし、現状では、訪問看護で小児を受け入れている事業所は限りがあるようです。そこで、今年度は小児の訪問看護について研修の計画をしております。

1 回目は 小児の訪問看護における地域包括ケアの現状等

2 回目は 小児の訪問看護事例検討を考えています。

上記研修を行うにあたり、皆様の意見、質問等を反映した研修内容としたいため、アンケートをとらせていただきたいと思います。ご協力お願い致します。

## I 小児訪問看護を受け入れている (有・無)

有を○された事業所 → スタッフ 数 ( ) 人 小児看護の経験者 (有・無)

- ・15歳以下の子供は何人受け入れていますか。( ) 人
- ・医療的ケアが必要な患者は何人いますか。( ) 人
- またその内容は何ですか。( )

- ・小児の訪問看護を行っていて難しいと考えることはありますか？ (有・無)
- 有…該当する箇所に○をしてください
- ( ) 主治医や他関係機関との連携 ( ) 連携に関する加算がない
- ( ) 長時間訪問対応、スケジュール管理 ( ) 入院期間に関する事
- ( ) 家族との関係
- ( ) その他( )

- ・小児の訪問看護を行っていて、知りたいと思う情報は何かありますか？

無を○された事業所 → スタッフ数 ( ) 人 小児看護の経験者 (有・無)

小児の訪問看護を受け入れていない理由はなんですか？該当欄に○をして下さい。

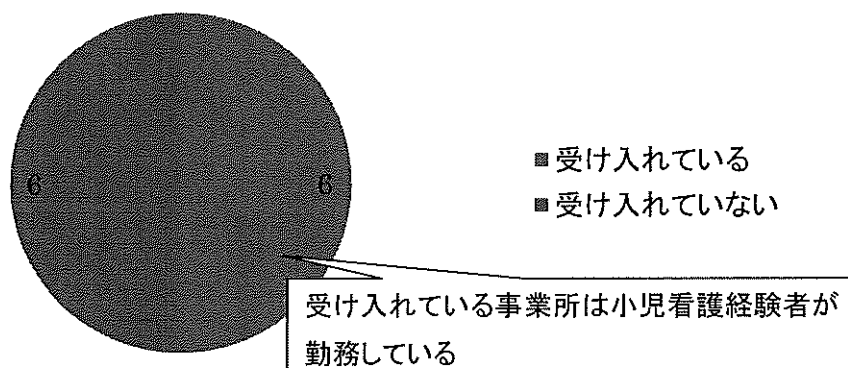
- ( ) 情報が少ない …関係機関がわからない。アドバイザーがいない等
- ( ) 経験や自信がない ( ) スタッフ不足 ( ) スケジュール管理
- ( ) その他( )

どんなことが解決されれば、小児の訪問看護を受け入れてみようかと考えますか？

## II その他 研修を通して知りたい事など 何かご意見があれば記入してください。

～研修事前アンケート結果～ 12 事業所から回答を頂きました。ご協力有難うございました

Q1 小児訪問看護を行っていますか？

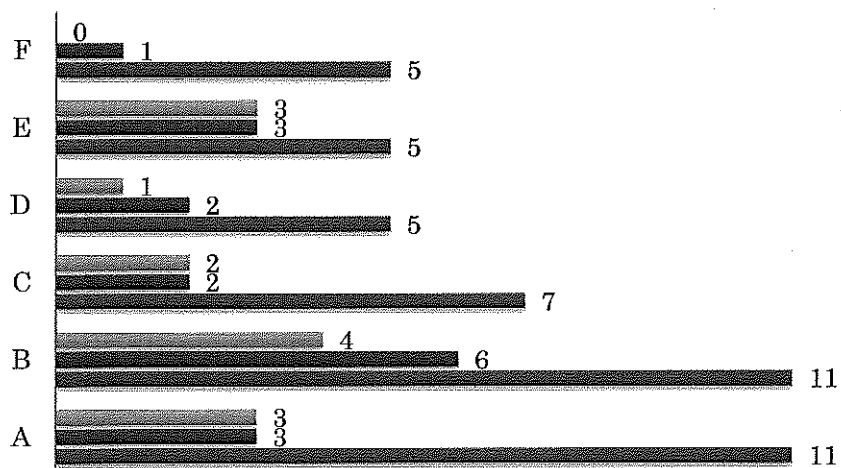


Q2 スタッフは何人ですか？

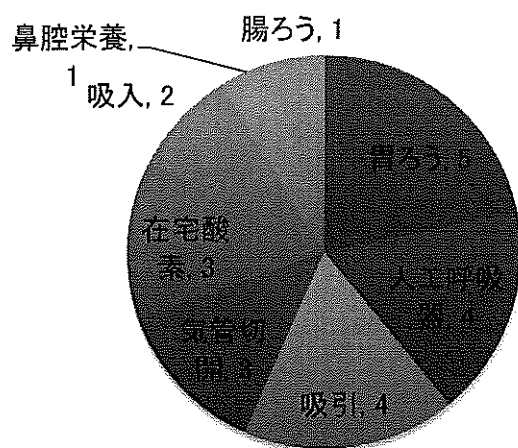
15 歳以下の子どもは何人受け入れていますか？

医療的ケアが必要な患者は何人いますか？

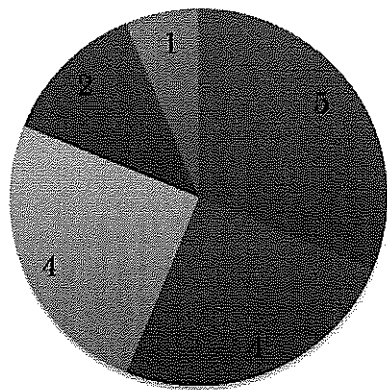
■ 医療的ケアの必要数 ■ 15歳以下の受け入れ ■ スタッフ数



Q3 医療的ケアの内容はなんですか？



Q4 小児の訪問で難しいと思うことはなんですか？



- 主治医や他関係機関との連携
- 長時間訪問対応、スケジュール管理
- 家族との関係
- 連携に関する加算がない
- 入院期間に関すること

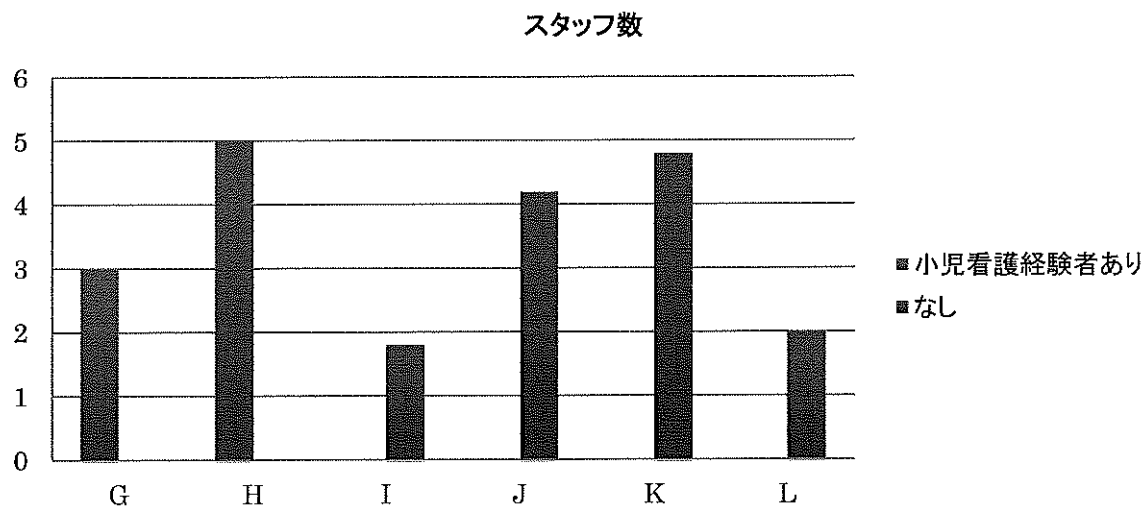
Q5 知りたいと思う情報はなんですか？

- ・関係機関の役割や連携方法について
- ・小児の在宅サービス(厚木市)のネットワークがどのようになっているかわからない
- ・ネットワーク
- ・成長段階にあわせて利用できるサービスの情報
- ・子供によって使えるサービスは何か

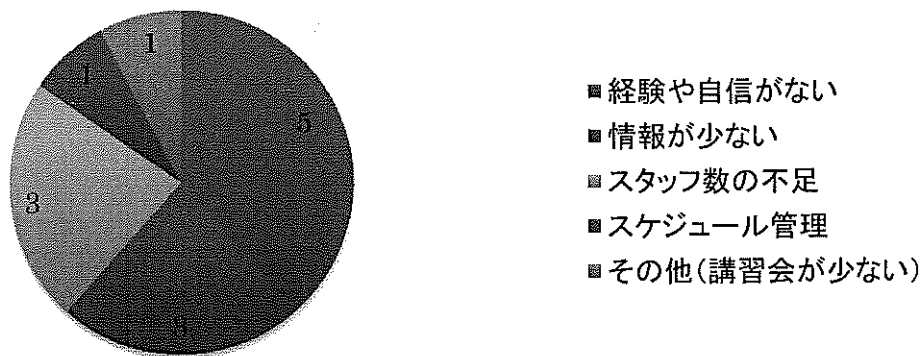
Q6 その他 研修を通して知りたいこと等

- ・厚木市内における小児訪問看護の実態(訪問看護を利用している件数・ステーション数・具体的な事例)
- ・困難事例の紹介
- ・現在は小児の研修を受けたり経験者のスタッフがありますが、まずは対象があるので受け入れるというスタートでした。地域でまずはことわらない体制づくりと思って頑張ってます。

＜小児訪問看護を受け入れを行っていないステーション(6事業所) アンケート結果＞



Q1 受け入れしていない理由はなんですか？



Q2 どんなことが解決されれば、受け入れできますか？

- ・小児看護を受け入れているところへの見学・同行(受け入れていただけるなら実習)の前に 24 時間体制の確立
- ・受け入れしているステーションや病院実習
- ・使えるサービスや制度についての知識

Q3 その他:意見

- ・厚木市内どの位の小児看護をカバーしているのか。
- ・実際に介入している事業所は介入当初どのような体制作り(受け入れ前の講習受講・スキルアップ含め)をしてきたか。勉強・講習に参加等したからといってスタッフ全員が小児に介入できるのか。