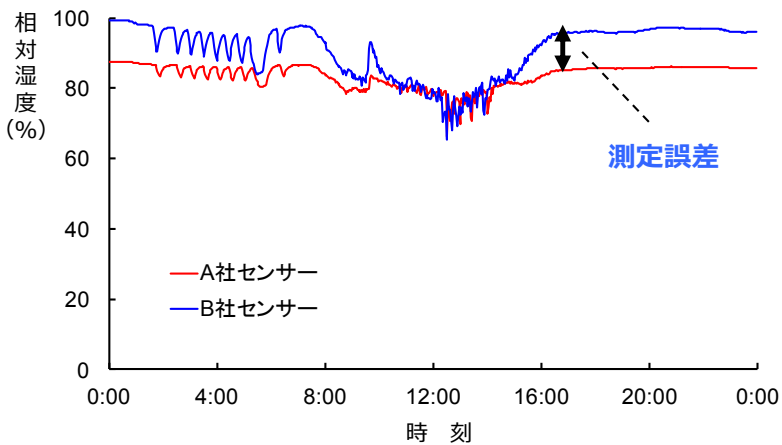


## STEP 1 設置のポイント②

### 3 型式などによる違い

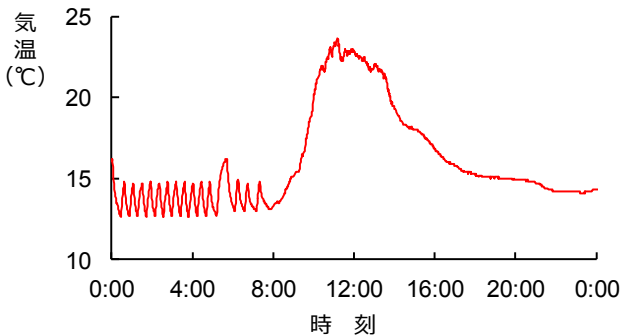


センサーには型式等により測定誤差があります。

複数の施設を比較するときは、同じ型式のセンサーを使うようにしましょう。

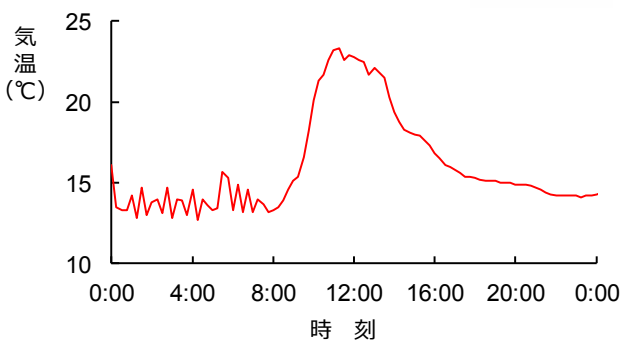
### 4 計測間隔

#### 1分間隔

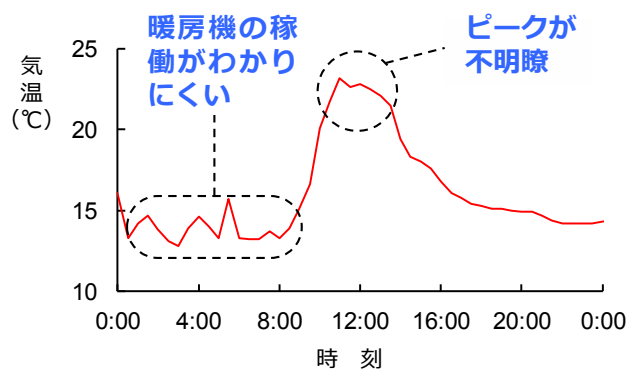


15分より短い間隔で測ると、最高・最低気温や暖房機の稼働などが分かりやすくなります。

#### 15分間隔



#### 30分間隔



### 5 その他

センサー（特に、湿度センサーやCO<sub>2</sub>センサー）は使用していると精度が落ちてきます。定期的な校正または交換する必要があります。導入時に交換時期をメーカーに確認してください。