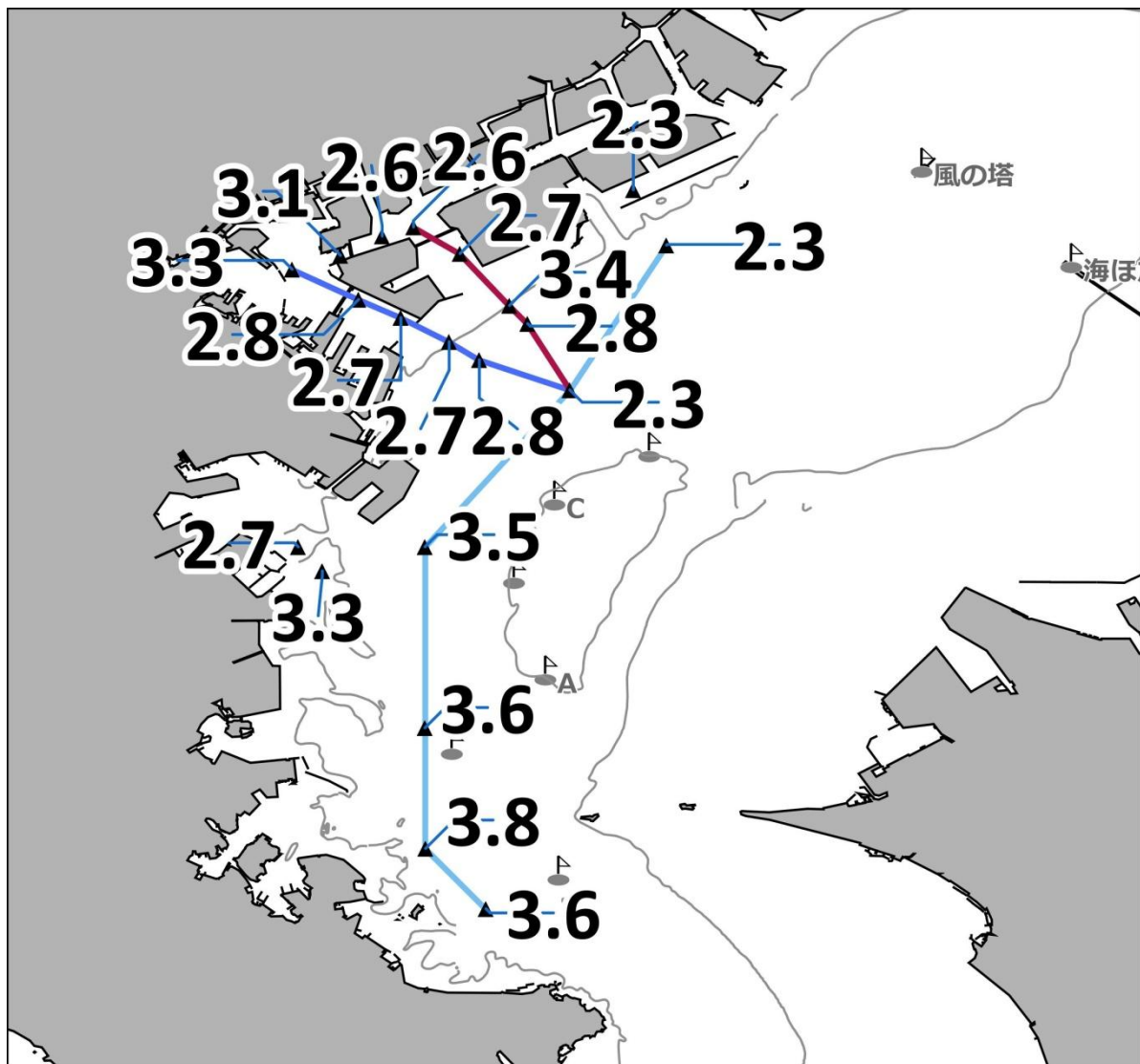


東京湾溶存酸素情報

漁業調査指導船**江の島丸**により調査を実施しました。

- 水温は、表層で 20～21℃台、底層では 17～21℃台です。
- 塩分は、表層で 27～30台、底層では 31～33台です。
- 北側海域の一部の観測点において底層に**貧酸素水塊** ($\leq 2.5\text{ml/L}$) が観測されましたが、海底からの厚さ 3～4 m と薄く、縮小傾向にあるとみられます。

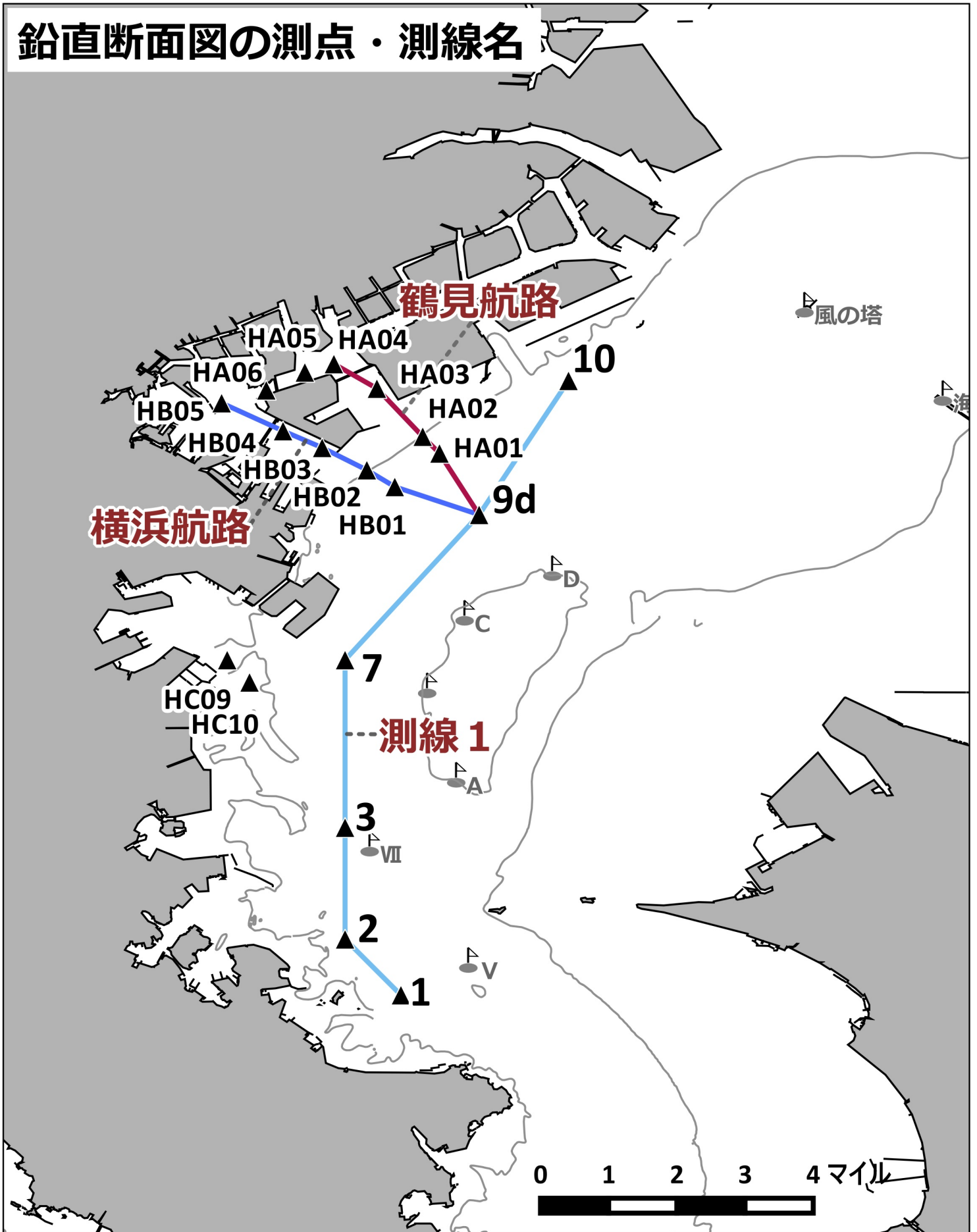


底層の溶存酸素量(ml/L)

発行 神奈川県水産技術センター
企画資源部 海洋資源担当
電話 046(882)2313

表層と底層の水温差が小さくなっており、
貧酸素水塊の分布が縮小しつつあるとみられます。

鉛直断面図の測点・測線名

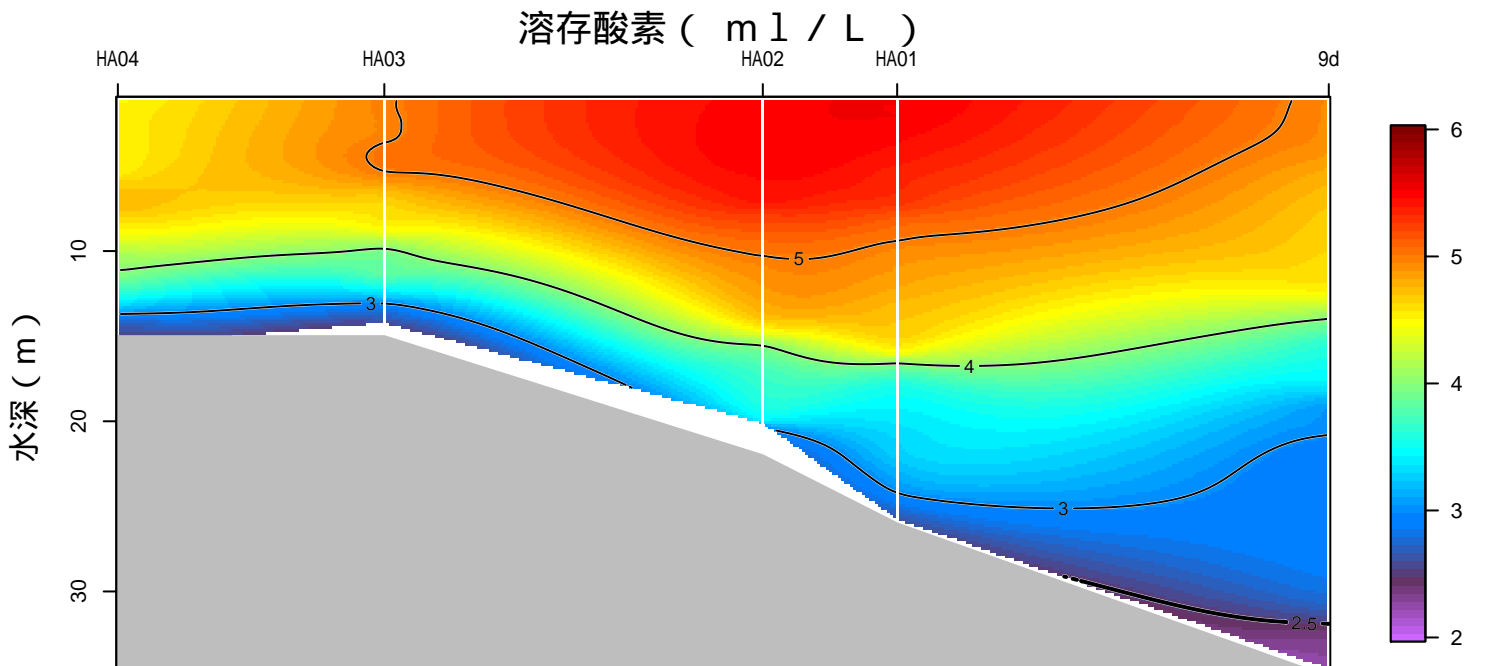
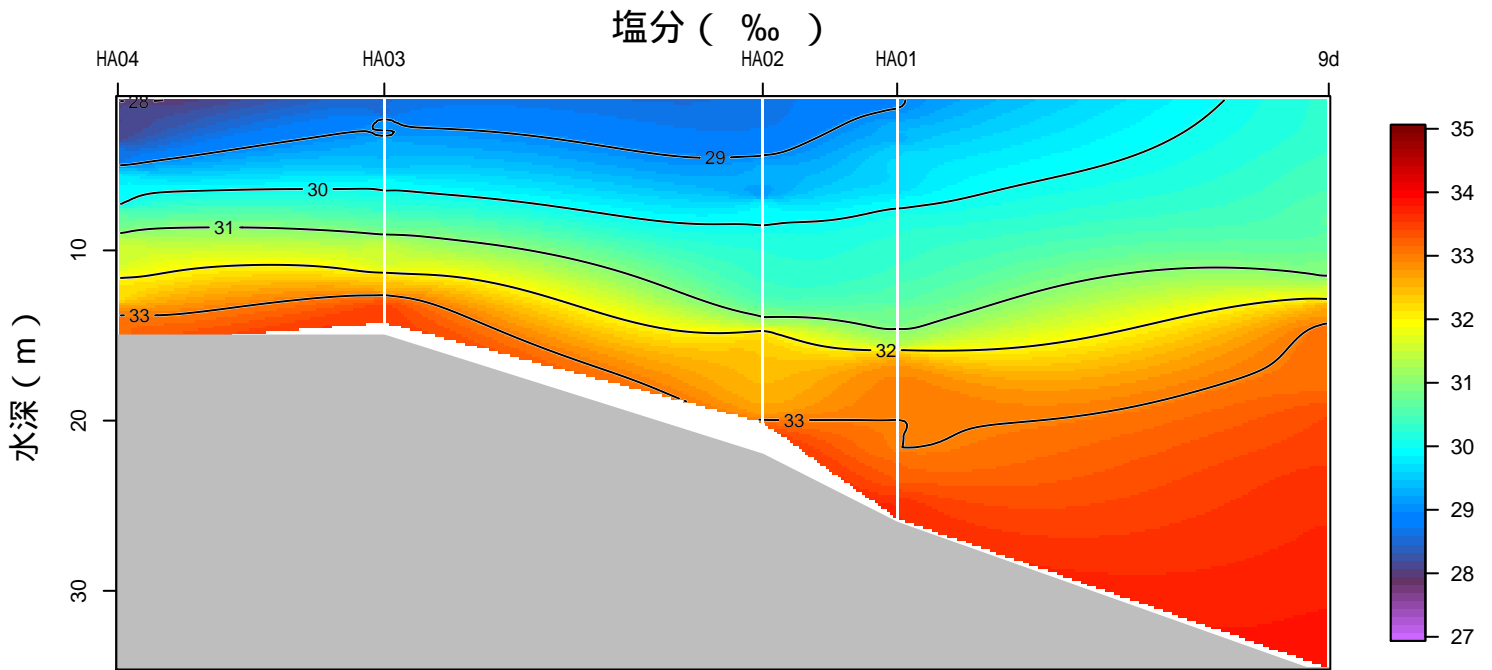
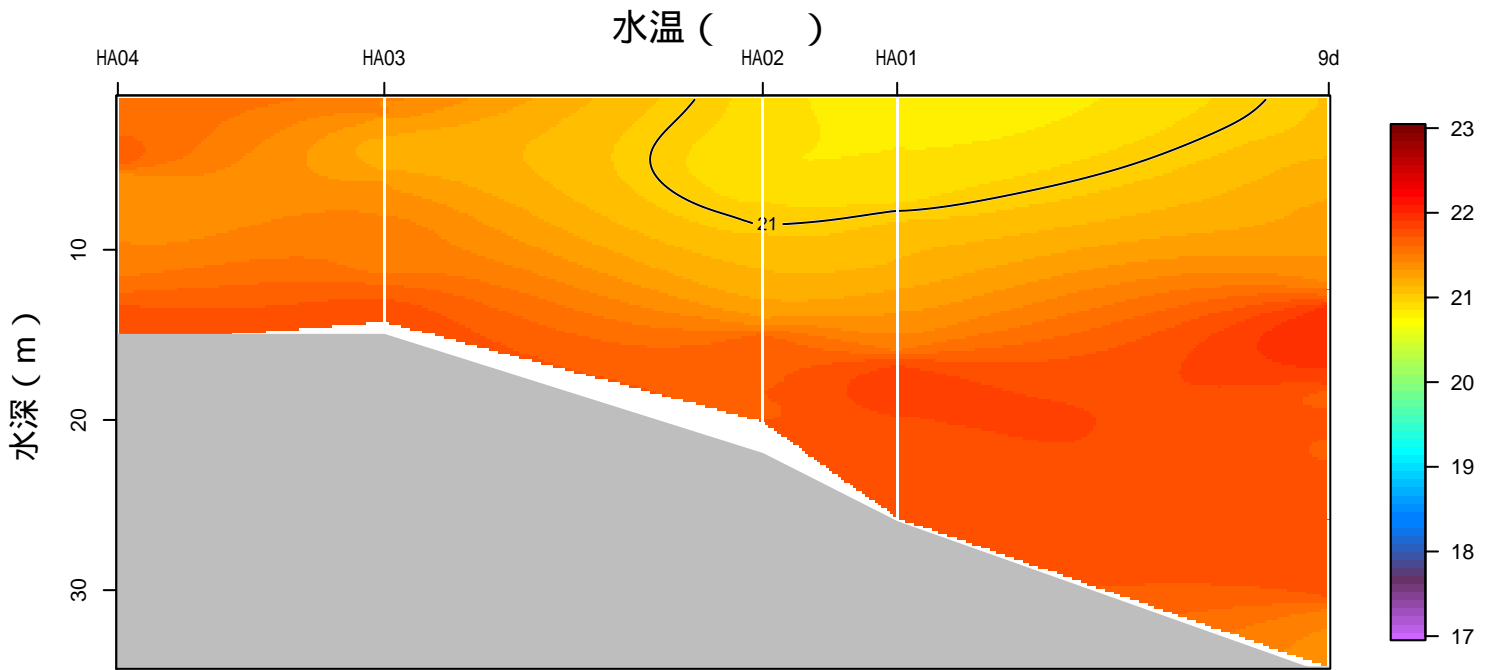


※等深線は水深20m

神奈川県水産技術センター

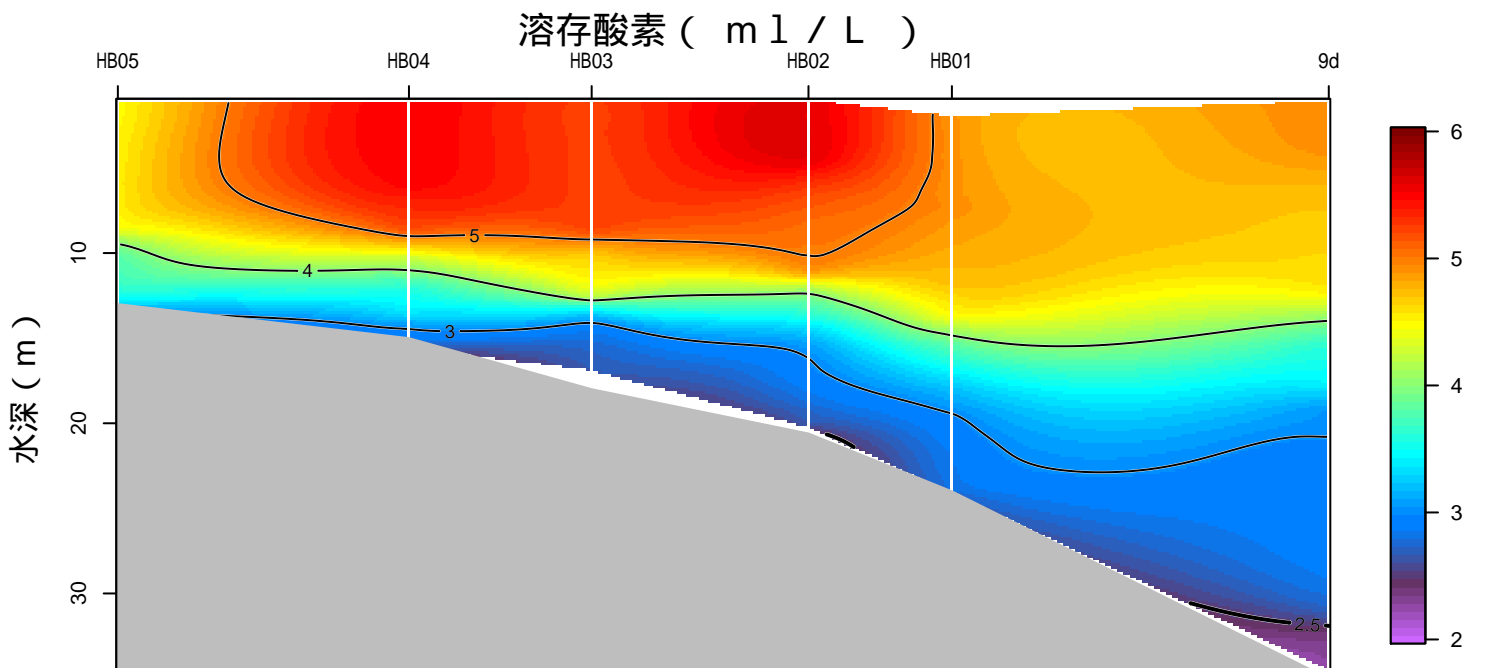
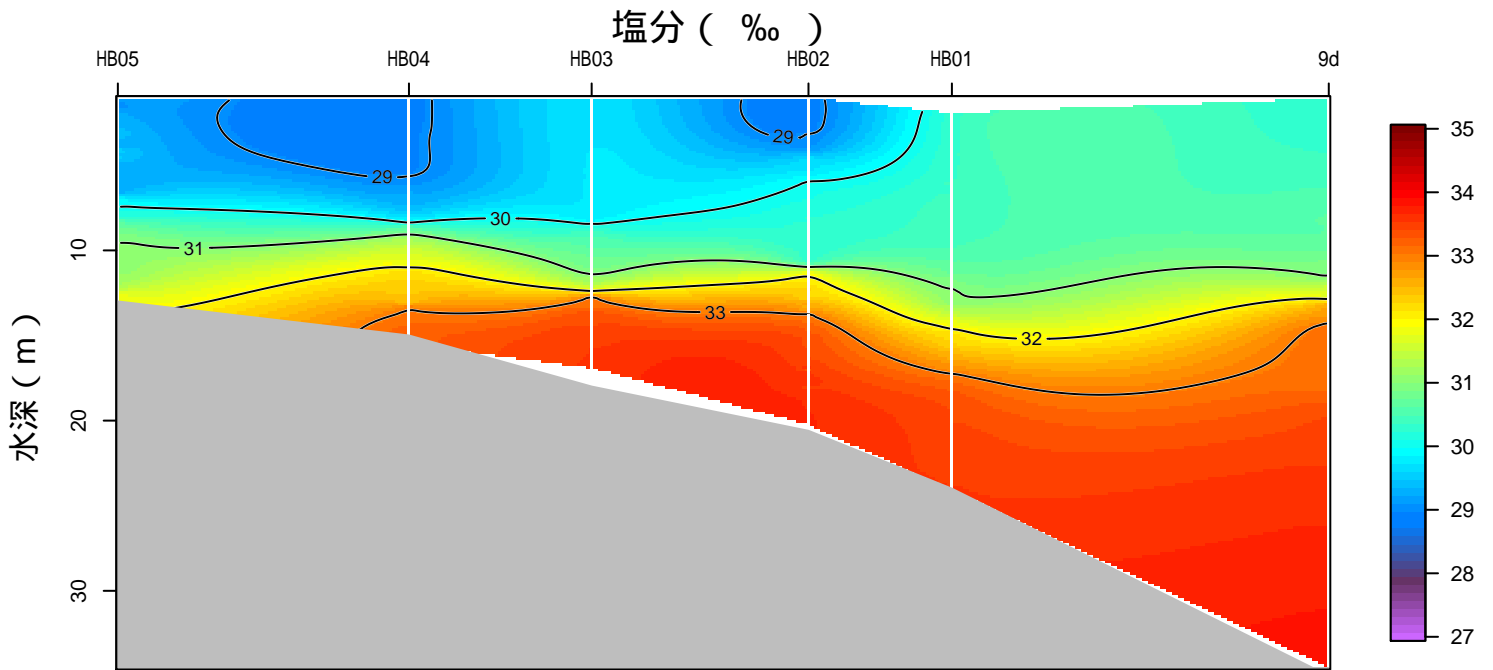
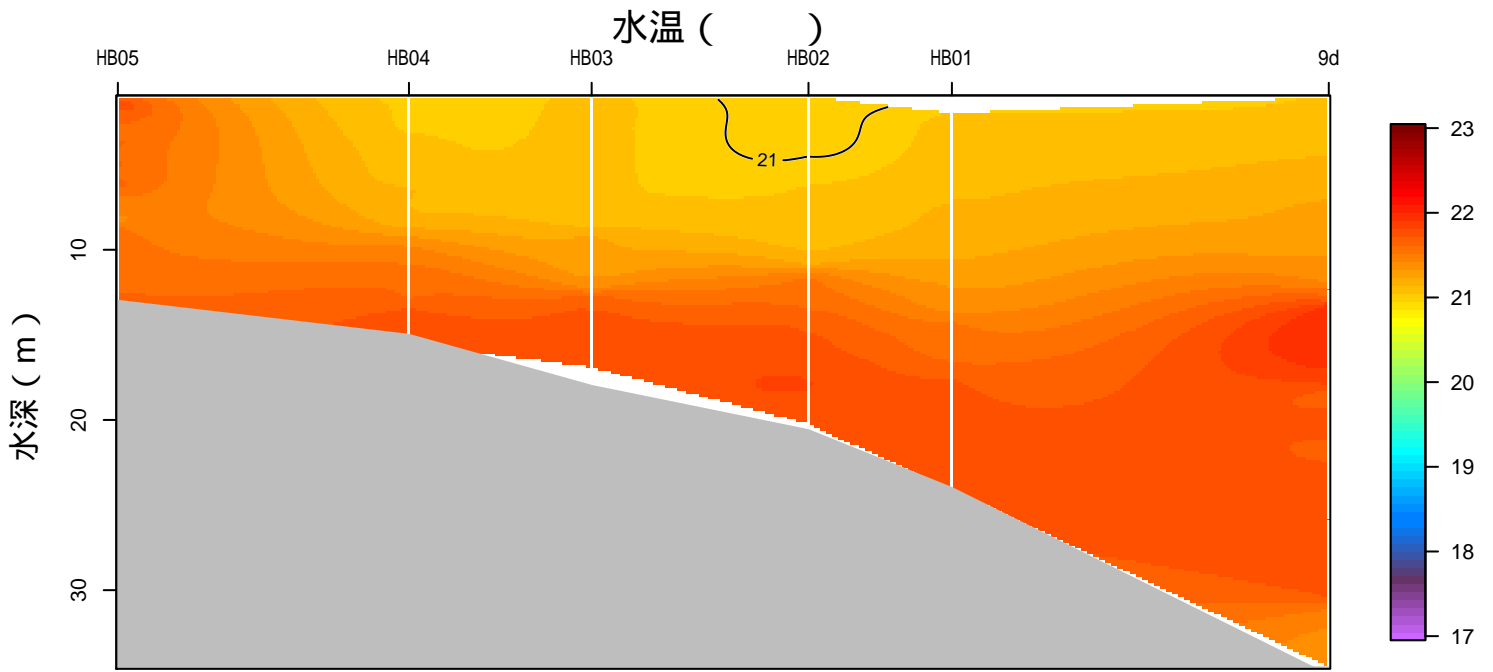
神奈川県水産技術センター 溶存酸素情報

2016年10月18日の観測結果 鶴見航路



神奈川県水産技術センター 溶存酸素情報

2016年10月18日の観測結果 横浜航路



神奈川県水産技術センター 溶存酸素情報

2016年10月18日の観測結果 測線 1

