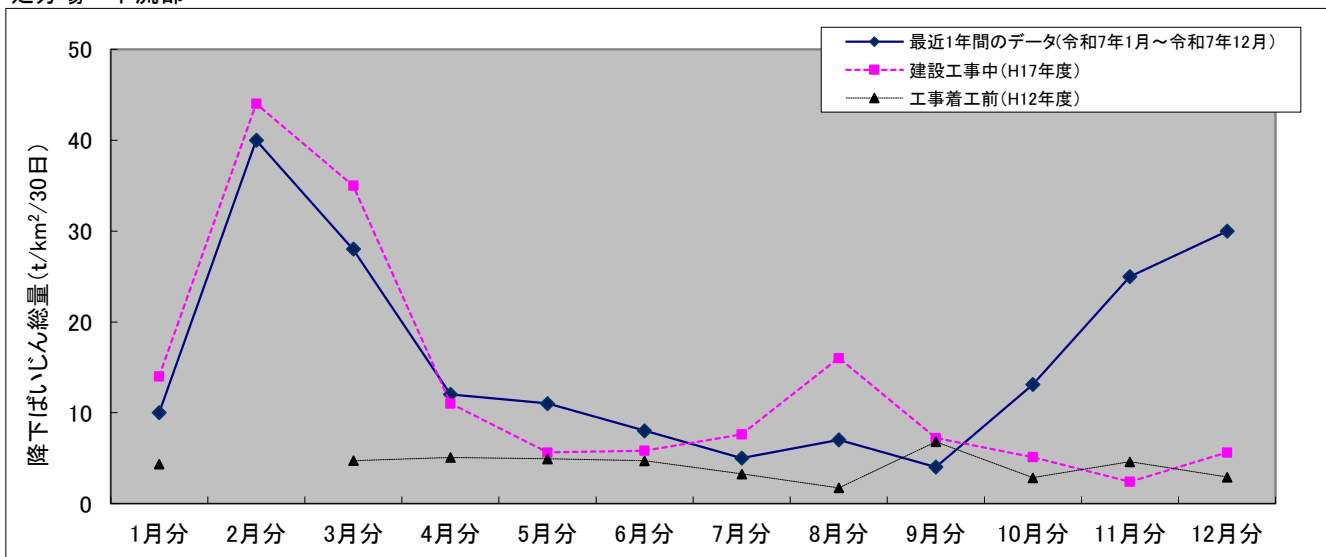
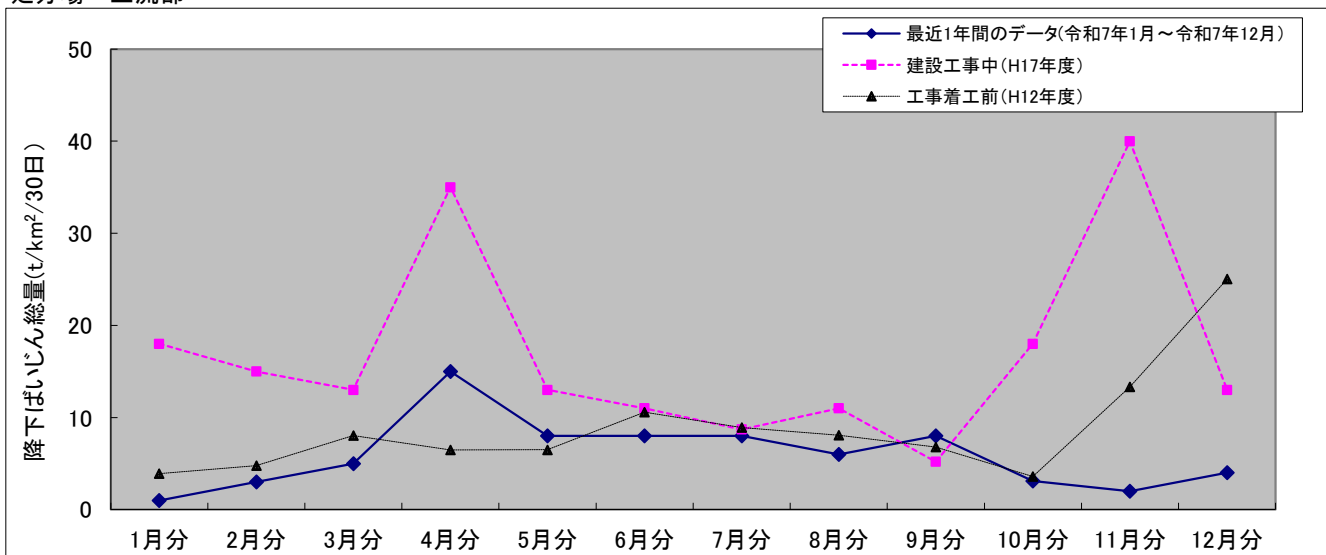


降下ばいじん量のモニタリング結果（令和7年12月現在）

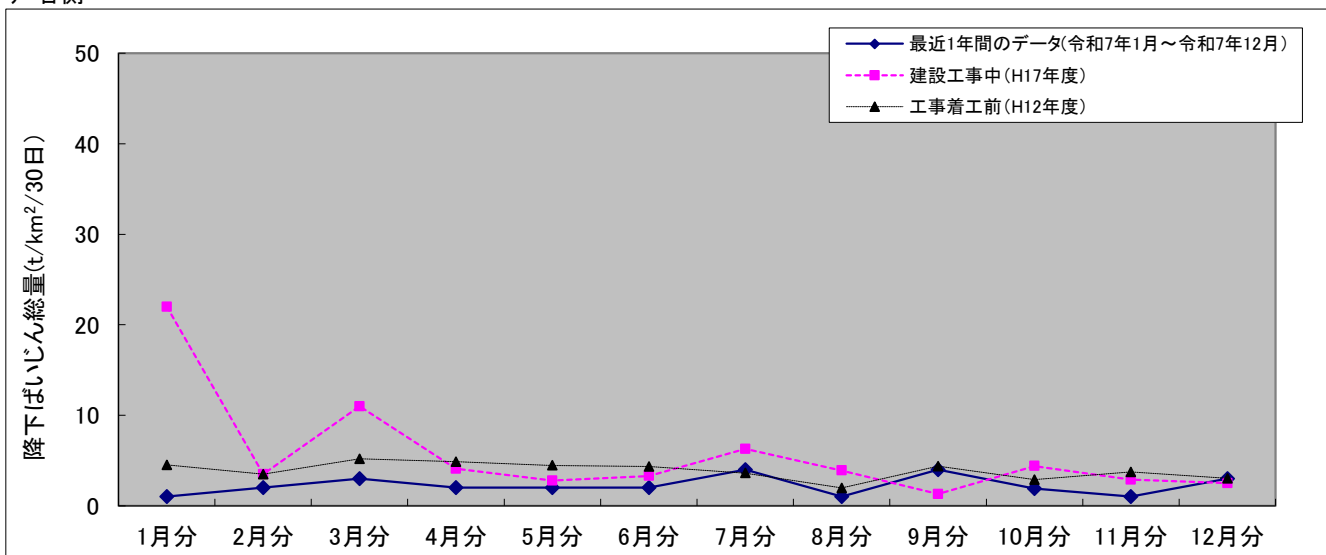
処分場・下流部



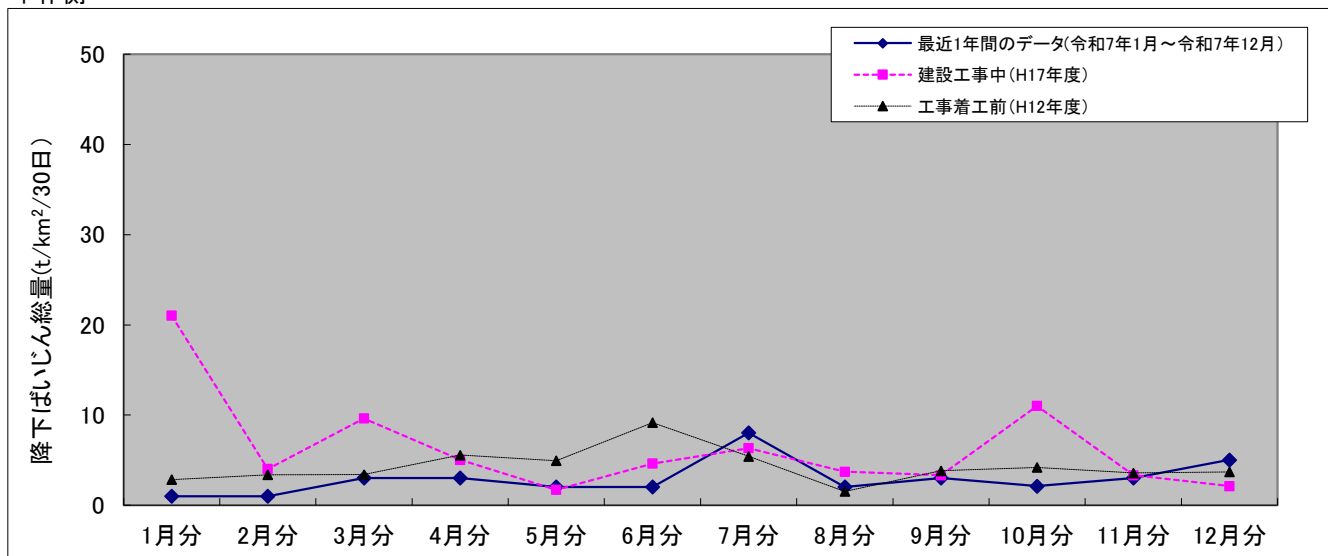
処分場・上流部



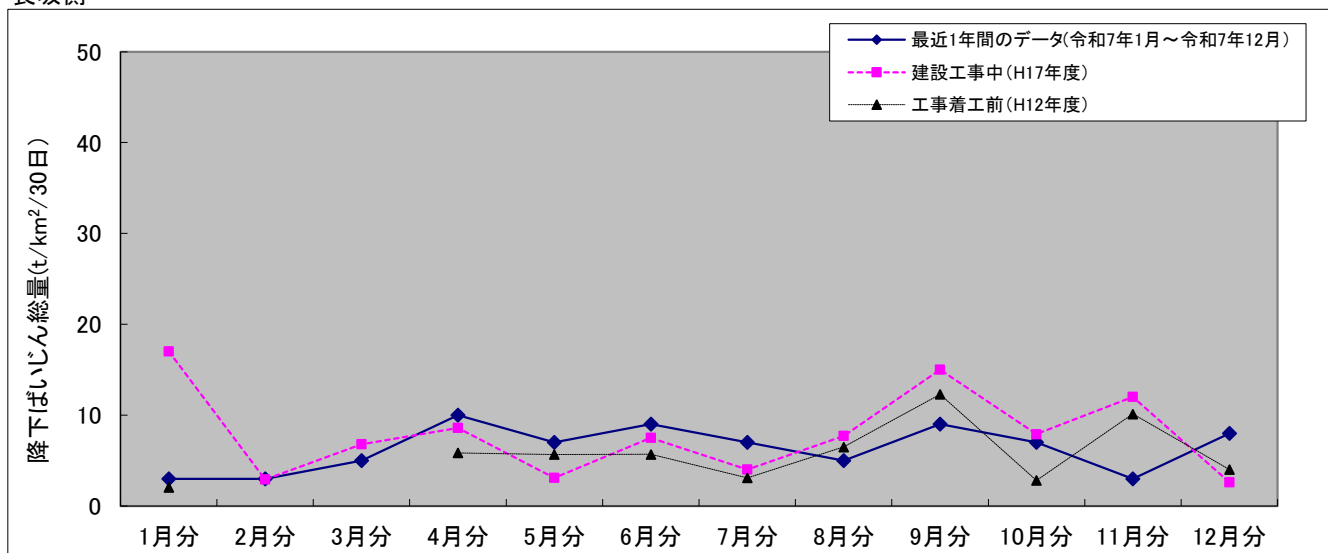
芦名側



平作側



長坂側



降下ばいじん量のモニタリング結果（令和7年12月現在）

	令和7年1月～令和7年12月 降下ばいじん総量 (t/km ² /30日)											
試料採取地点	1月分	2月分	3月分	4月分	5月分	6月分	7月分	8月分	9月分	10月分	11月分	12月分
処分場・下流部（地点No. 1）	10	40	28	12	11	8	5	7	4	13	25	30
処分場・上流部（地点No. 2）	1	3	5	15	8	8	8	6	8	3	2	4
芦名側（地点No. 3）	1	2	3	2	2	2	4	1	4	2	1	3
平作側（地点No. 4）	1	1	3	3	2	2	8	2	3	2	3	5
長坂側（地点No. 5）	3	3	5	10	7	9	7	5	9	7	3	8

	(建設工事中) 平成17年度 降下ばいじん総量 (t/km ² /30日)											
試料採取地点	1月分	2月分	3月分	4月分	5月分	6月分	7月分	8月分	9月分	10月分	11月分	12月分
処分場・下流部（地点No. 1）	14	44	35	11	6	6	8	16	7	5	2	6
処分場・上流部（地点No. 2）	18	15	13	35	13	11	9	11	5	18	40	13
芦名側（地点No. 3）	22	4	11	4	3	3	6	4	1	4	3	3
平作側（地点No. 4）	21	4	10	5	2	5	6	4	3	11	3	2
長坂側（地点No. 5）	17	3	7	9	3	8	4	8	15	8	12	3

	(工事着工前) 平成12年度 降下ばいじん総量 (t/km ² /30日)											
試料採取地点	1月分	2月分	3月分	4月分	5月分	6月分	7月分	8月分	9月分	10月分	11月分	12月分
処分場・下流部（地点No. 1）	4	—	5	5	5	5	3	2	7	3	5	3
処分場・上流部（地点No. 2）	4	5	8	6	7	11	9	8	7	4	13	25
芦名側（地点No. 3）	5	3	5	5	4	4	4	2	4	3	4	3
平作側（地点No. 4）	3	3	3	6	5	9	5	2	4	4	4	4
長坂側（地点No. 5）	2	—	—	6	6	6	3	6	12	3	10	4

備考1：降下ばいじんは、大気中の汚染物質で、自己の自重又は雨などによって沈降するばい煙、粉じん等である。

円筒型ダストジャーによりサンプルの採取を行い、この値を1平方k m当りに換算したものである。

備考2：「—」は欠測を示す。