

# 建築 CAD

コース

6ヶ月 短期課程



建築 CAD の操作は、設計者のアシスト（サポート業務）に必要な技術です。「建築 CAD コース」では、そのサポート業務に必要な CAD の操作を中心に設計製図の他、建築に関わる構造・関係法規などの専門学科も基礎から学びます。

- ◆対象者 主に離転職の方
- ◆定員（入校時期） 20名（4月、10月）
- ◆訓練期間 6ヶ月



令和7年度(実績)

4月入校生

年齢 18歳～64歳

就職率 100%

10月入校生

年齢 21歳～65歳

就職率(修了時) 88.2%



◆必要経費

項目	必要経費
教科書	約 10,000円

※授業料は無料です。

※予定金額のため、変更する可能性があります。

◆取得を目指す資格等

- ・2次元CAD利用技術者試験（2級）

◆主な就職先

工務店、建設会社、専門工事会社、建築関連メーカー、建築設計事務所、ビル設備管理会社 等

募集については・・・

- 募集開始の約2週間前から「募集のご案内」を技術校やハローワーク等で配布します。
- 募集イベントとしてオープンキャンパス（見学会）や体験入校を開催しています。日程は、当校ホームページ等でご確認ください。

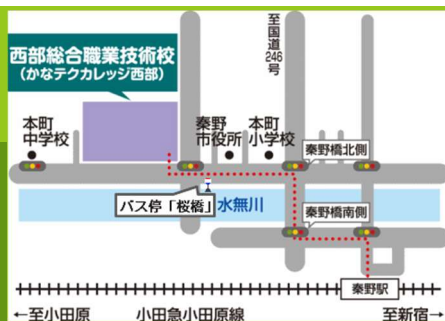
神奈川県立 西部総合職業技術校（かなテクカレッジ西部）

住所：秦野市桜町2-1-3（秦野市役所隣）

小田急小田原線秦野駅下車徒歩15分、または秦野駅北口3番のりばのバス※で桜橋下車、徒歩1分。（※3番のりばのバスはすべての系統をご利用できます。）

電話：(0463) 80-3006【建築技術課直通】

URL：[https://www.pref.kanagawa.jp/docs/vx6/kanatech\\_west/](https://www.pref.kanagawa.jp/docs/vx6/kanatech_west/)



# 神奈川県立 西部総合職業技術校

かなテクカレッジ西部



建築技術分野

# 建築 C A D

コース

6ヶ月 短期課程

## カリキュラムの流れ

1ヶ月目	2ヶ月目	3ヶ月目	4ヶ月目	5ヶ月目	6ヶ月目
CAD基本操作実習 (JW-CAD・AutoCAD)		3次元 CAD実習 (BIM)			
建築設計製図実習 (木質構造・コンクリート構造)					
			コンクリート造施工図実習 (必修訓練)		
			建築設備図選択専攻 (選択訓練)		
			住宅設計・リノベーション選択専攻 (選択訓練)		

修了



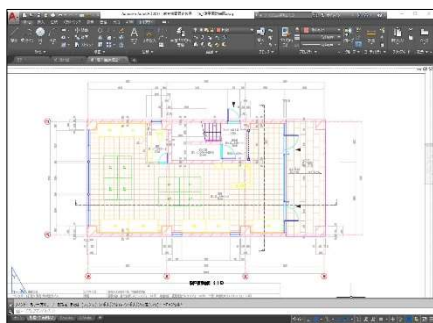
建築設計製図実習



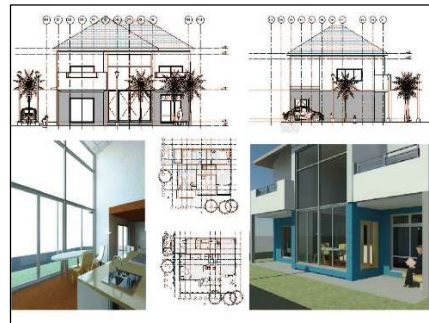
建築 C A D 実習 (JW-CAD)



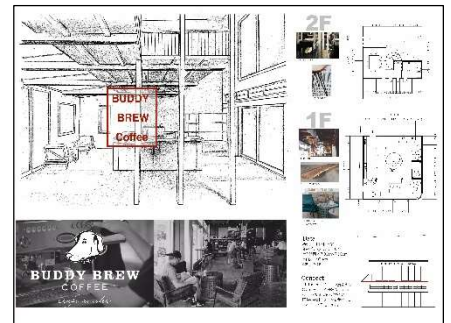
住宅設計実習



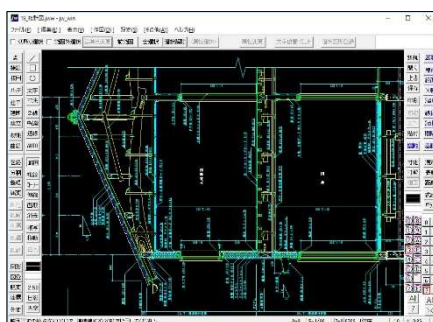
建築設計製図実習 (RC 構造)



建築 C A D 実習 (B I M) 作品



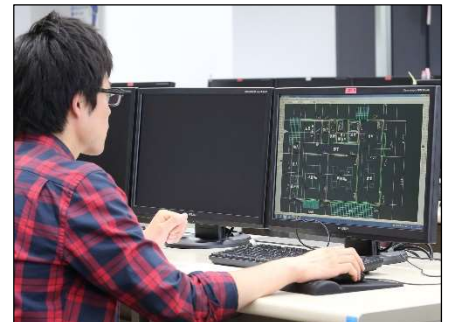
リノベーション実習作品



建築設計製図実習 (木質構造)



課題演習 (鉄骨構造模型製作)



建築施工図実習