



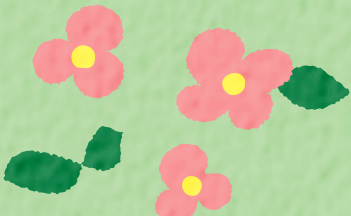
神奈川県

KANAGAWA

개나가와 소비자 시책 추진 지침
이해하기 쉬운 버전

좋은것을 찾았어요!!

~안심하고 쇼핑 할 수 있는 미래~



당신 곁에서 일어나고 있는 소비자 문제!



**1년간 약 6만 건의
상담이 접수되고 있다!**

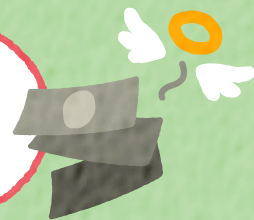
소비자 문제는 여러분의 아주 가까운 곳에 숨어 있습니다. 가나가와현 전체에서는 연간 약 6만 건이나 되는 상담이 접수되고 있습니다.

**피해는 약
150억 엔!?**

2024년도의 가나가와현 전체의 상담 중, 이미 지불해 버린 금액을 합치면 약 150억 엔에 이릅니다.



상담하지 않은 사람들까지 포함하면
금액이 더 많지 않을까...



쇼핑하는 게 조금 불안해졌어...

괜찮아, 안심하고 즐겁게 쇼핑할 수
있도록 무엇이 중요한지 함께 살펴보자!



'소비자 힘'을 기릅니다!

'소비자력'을 기르면 안전하고 즐겁게
쇼핑할 수 있어요!



'소비자력'이 뭐야?



'소비자력'이란 다음 네 가지를 말해!



소비자 문제가 될
만한 상황을
알아차리는 힘



소비자 문제가
될 만한 상황에서
거절하는 힘



소비자 문제가 될
만한 상황에서
상담하는 힘



소비자 문제로
어려움을 겪는 사람을
돕는 힘



그렇구나. 그런데 '소비자력'을 기르려면
어떻게 해야 해?



좋은 질문이야! 다음 페이지부터 그걸 위해
가나가와현이 어떤 일을 해 나가는지 살펴볼게!

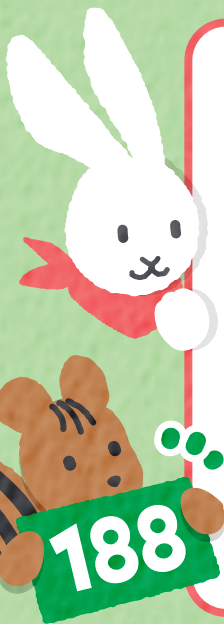


가나가와현은 구체적으로 어떤 일을 하는 건가요?

여러분이 안심하고 쇼핑할 수 있도록 다음 네 가지를 추진합니다.

1

문제 방지하기



전단지를 사용한 홍보

고령자나 청년층, 장애인 등, 각자에게 맞는 쇼핑 시 주의사항과 많이 발생하고 있는 문제 사례를 소개하는 전단지를 배포하여, 여러분이 주의를 기울일 수 있도록 홍보합니다.

행사 및 학습회 개최

소비자 문제나 소비자 핫라인 188 을 알리기 위해 행사나 학습회를 실시합니다.

자세한 내용은 여기!



2

상담받기



상담하고 싶을 때는

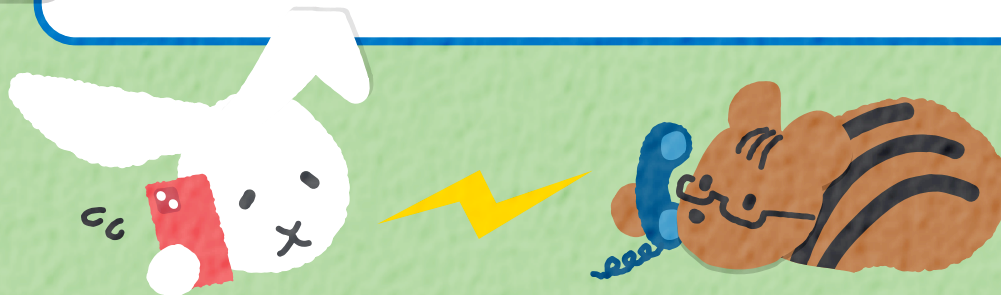
188로
전화하세요!

소비 생활 상담

전문 지식을 갖춘 상담원이 문제 해결을 위한 조언 등을 제공합니다. 변호사 지원도 활용합니다.

상담원 대상 연수

상담원의 전문성을 높이기 위해 전문적인 연수를 실시합니다.



3

가게 지원하기



가게에 대한 지도

규칙을 지키지 않는 가게를 지도합니다.

신리받는 가게를 늘리기 위한 지원

가게가 규칙을 지킬 수 있도록 연수를 실시합니다.



4

모두가 협력하기



시정촌 등에 대한 지원

시정촌의 질문에 답변하거나 시정촌 상담원과 함께 연수를 실시합니다.

시정촌 등과 협력

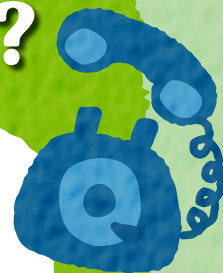
시정촌 등과 의견 및 정보를 교환합니다.



칼럼

188로 전화하면 어떻게 되나요?

- 전화하면 소비생활센터로 연결되어 문제를 해결하기 위한 조언을 받을 수 있습니다.
- 전화할 때는 상세하게 설명할 수 있도록, 가게와 주고받은 내용을 적은 메모 등을 준비해 두면 원활하게 상담할 수 있습니다.



중요한 포인트!!

가나가와현이 하는 일 중 다음 두 가지를 특히 중요한 포인트로 삼아 힘을 쏟습니다.

1. 누구나 안심하고 쇼핑할 수 있도록 한다

특히 고령자·청년층·장애인·외국과 연계된 사람 등은 문제에 휘말리기 쉬우므로 더욱 세심한 지원을 제공합니다.



2. 쇼핑에서 디지털을 잘 활용할 수 있도록 한다

인터넷의 거짓 정보를 믿고 돈을 사기당하는 경우가 있기 때문에, 여러분이 올바른 정보를 사용할 수 있도록 지원합니다.



정리



가나가와현은 모두가 안심하고 쇼핑할 수 있는 사회를 만들어 가겠다는 거네! 든든하다!

우리 모두 함께 그런 미래를 향해 나아가자!



가나가와현이 하는 일 되돌아보기

중요한 포인트!!

1. 누구나 안심하고 쇼핑 할 수 있도록 합니다.
2. 쇼핑에서으로 디지털을 잘 활용할 수 있도록 한다

상담원을 위한대상
연수교육

신리받을 수 있는 가게를
늘리기 위한 지원

소비 생활 상담

가게에 대한 지도

전단지를
사용한 홍보전화

시정촌 등에 대한의
지원서포트

이벤트나행사 및
공부학습회 개최

시정촌 등과
협력

② 상담을 받는다

③ 가게 지원하기

① 마로 호우하기

④ 마로 호우하기

안심하고
쇼핑할 수
있는 사회 만들기



곤란하면 전화로 상담



소비자 핫라인 188



문제 사례나 해결 방법을
알고 싶을 때는!

소비생활과
웹사이트



소비생활과
SNS



★이 책자는 블루 스카이 클럽 (장애 당사자 단체) 여러분과 함께 만들었습니다

발행

가나가와현 소비생활과

TEL 045-312-1121(내선 2621) 팩스 045-312-3506

〒221-0835 요코하마시 가나가와구 크루아조 2-24-2 가나가와현민센터 6F

일본어 이외의 언어로 문의하실 때는 다국어 지원센터 가나가와에서 지원받으실 수 있습니다. TEL 045-316-2770