

神奈川県

三浦市

19:00
25:00
三浦市内出発

三浦の夜のタクシー不足を解決!

神奈川版ライドシェア

かなライド

@みうら

登録された一般ドライバーが自家用車を使い、
19時から25時の間に有償で利用者を運ぶ新しいサービス

安全・安心

- ▶ タクシー会社による安全管理
- ▶ 料金はタクシーと同等で
事前に確定

簡単・便利

▶ タクシーアプリ「GO」



で完結

ダウンロード
Download



Miura City has a taxi shortage during nighttime.
To respond to the problem, the city government is conducting the program of "Kana-ride @Miura", Kanagawa version of rideshare, in cooperation with Kanagawa Prefectural Government as follows.
■Kana-ride @Miura: A service newly introduced in Japan. General people who are registered as a driver transport passengers for profit with their own cars.
■Business hours: 7:00 p.m. to 1:00 a.m.
■Usage: Fix and register the destination beforehand through the app "GO", and make payment through cashless system.
■Notes: Security management by a taxi company, same charging system as ordinary taxis and the fare is fixed beforehand.



かなライド利用方法(動画)
How to use the service of Kana-ride (video)

かなライド@みうらの詳しい情報はこちら
For details of Kana-ride @Miura



【「かなライド@みうら」についての問合せ先】

三浦市役所政策部政策課(政策担当) ☎046-882-1111(内線208・212)

最新の情報はホームページをご確認ください。

Please see the website for the latest information.



神奈川県

城ヶ島・三崎
おでかけ
ガイドマップ

Jogashima & Misaki
Tourist Guide & Map



Fun for all the families!

大人も子どもも、1日ぐーっと楽しめる!



三崎では、
港町ならではの雰囲気を楽しみながら、
海の幸や買い物を
楽しむことができます。

In Misaki, you can enjoy
seafood and shopping while
enjoying the atmosphere unique
to a port town.

城ヶ島は、
周囲4kmの東西に長い島。
南の太平洋側には
雄大な自然の
景色が広がります。

Jogashima is an east-west long island
with a circumference of 4 km.
The Pacific Ocean side to the south offers
magnificent natural scenery.



見る

Sightseeing

城ヶ島の心に残る風景

Impressive landscape of Jogashima Island

ミシュラン2つ星

Awarded two stars in Michelin Green Guide

ご存知でしたか?フランス国内で発行された著名な旅行ガイドブック「ミシュラン・グリーンガイド・ジャポン」(仏語改訂第3版)では、三浦半島全体を「近くにいれば寄り道をして訪れるべき場所」を意味する2つ星にランキング。豊かな自然が残る城ヶ島にも2つ星をつけています。城ヶ島は東京や横浜の大都市から気軽に来られる距離なのに、雄大な自然の美しさを味わうこと

ができます。城ヶ島にはハイキングコースが整備され、大人も子供も気軽に散策が楽しめます。

Did you know that Miura Peninsula is marked as a two-star destination in the Michelin Green Guide Japan?

Though just a short trip from Tokyo and Yokohama, Jogashima Island offers a magnificent view of natural beauty, perfect for both adults and children to take a stroll.



島の南側の海岸 The southern coast of the island



相模湾越しの富士山

Mt.Fuji over Sagami Bay

5月3日頃と8月9日頃に、長津呂崎からダイヤモンド富士が見られます。

Diamond Fuji is a rare phenomenon that occurs when rising or setting sun overlaps the peak of Mt. Fuji. It can be seen around May 3 and August 9.



城ヶ島灯台

Jogashima Lighthouse

小さな島ですが、海の安全をまもるため、西に城ヶ島灯台、東に安房埼灯台(P.6参照)があります。2つの灯台は、日本ロマンチスト協会と日本財団が共同で実施するプロジェクトで「恋する灯台」に認定されています。

Although it is a small island, Jogashima has two lighthouses to secure safety of the sea. One is Jogashima Lighthouse in the west and the other is Awasaki Lighthouse in the east (see page 6).

みはらし広場

Miharashi Square

ここからの眺めは絶景です。恋人たちをイメージしたモニュメントがあります。

The view from here is superb. There is a monument inspired by a couple.



Information

城ヶ島は一年を通して見どころがいっぱい! Jogashima has so much to offer all year round!

城ヶ島には季節ごとに美しい風景が広がります。

初日の出、渡り鳥の飛来、2つの灯台、水平線、広々とした磯の風景、夕焼け空、満天の星空…。

八重咲きスイセンをはじめとした季節ごとの花や、色々な海浜植物。海は、その日の天気や季節により色や波が変わり、様々な景色を見せてくれます。

Jogashima offers beautiful scenery in each season. First sunrise of the year, the arrival of migratory birds, the two lighthouses, the horizon, the extensive seashore landscape, the exquisite sunset, the starry sky and various seasonal beach plants, such as narcissus.

The colors and waves of the ocean change depending on the weather and season, showing us a variety of views.



ピクニック広場にある安房埼灯台

Awasaki Lighthouse in Picnic Square

三浦半島の最南端にある県立公園。公園では四季折々の花や海浜植物が楽しめます。灯台のあるピクニック広場からは素晴らしい海の眺めが広がります。園内の階段を降りて磯遊びをすることもできます。園内にはハイキングコースの入口があり、馬の背洞門(P.21参照)や島の西側に行くことができます。園内にはウミウの生息地があります。

Prefectural Jogashima Park, located in the southernmost tip of Miura Peninsula, provides stunning ocean views. You can see seasonal flowers and seaside plants, and the natural habiting places of Japanese Cormorants. You can enjoy the hiking trail that takes you to Umanose-Domon on the south, and the west side of the island.

【DATA】

入園無料(駐車場は有料)

駐車場営業時間：4月～9月 8:00～19:00
10月～3月 8:00～17:00

休園日：なし

問合せ：046-881-6640

Admission free (parking lot is charged)

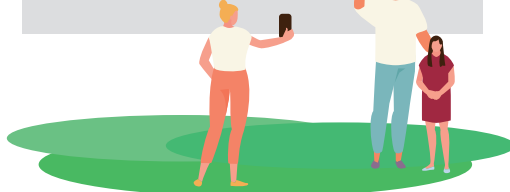
Opening hours of parking lot:

8:00 to 19:00 from April to September

8:00 to 17:00 from October to March

Open everyday

Tel:046-881-6640



強風で曲がった松

Pine trees bent by strong winds

太平洋からの強風により島の内側に向かって大きく傾くように変形した松を見ることができます。

You can see the pine trees deformed by the strong winds from the Pacific Ocean.

八重咲きスイセン

Double-flowered narcissus

公園に咲く八重咲きスイセンは特に有名で、1月上・中旬から2月中旬頃まで約1か月間咲き誇ります。その他にもアジサイなどの四季折々の花が楽しめます。

This park is known for beautiful narcissus that blooms in January, and other seasonal flowers such as hydrangea.



Information

渡り鳥ウミウ

Migratory bird Japanese Cormorant

毎年11月にはウミウが千島列島から飛来し、翌年の4月まで城ヶ島の崖に営巣します。ウミウの生息地は神奈川県指定天然記念物となっています。

Japanese Cormorants fly from the Kuril Islands every November, build a nest on the cliffs of the island and live there until April of the following year. The habitat of Japanese Cormorant is a natural monument designated by Kanagawa Prefecture.



ウミウ Japanese Cormorant

遊ぶ

Activities

城ヶ島・三崎ならではの遊びがいっぱい!

Jogashima and Misaki offer a lot of fun!

思い出に残る体験を!

Have a memorable experience!

城ヶ島・三崎は、ハイキングや磯遊びはもちろんですが、他にも様々な体験が楽しめます。このエリアならではの体験を思う存分楽しめば、忘れられない思い出となることでしょう。

At Jogashima and Misaki, you can enjoy various fun experiences as well as hiking and playing on the beach. You are sure to have a good memory here!

防波堤から歩いて行ける海上釣堀。
自然に近い環境を再現し、
釣り好きの方も初心者の方も楽しめます。

A fishing pond on the sea that you can walk to
from the breakwater.

In a setting arranged to be close to nature,
both fishing enthusiasts and beginners can
enjoy fishing.

【DATA】

営業時間: 9:00~16:00

定休日: 火曜日 ※火曜日が祝日の場合は翌水曜日

料 金: 4,950円~13,200円(利用時間などにより異なる)

問合せ: 046-854-9891

Opening hours: 9:00 to 16:00

Regular closing day: Tuesdays *If Tuesday falls on
a public holiday, the next Wednesday.

Charges: ¥4,950 to ¥13,200 (depends on usage time)

Tel: 046-854-9891

J'sフィッシング(海上イクス釣堀)

J's Fishing (Fishing pond)



水中観光船にじいろさかな号

Tourist Submarine "Nijihiro sakana-go"

展望室のガラス越しに海中を泳ぐたくさんの魚
を見ることができます。

You can see a lot of fish swimming in the sea through
the glass of the observation room.

【DATA】

運休日: なし ※荒天時運休

料 金: 大人1,700円 小人800円

未就学児(1歳以上)200円

問合せ: 046-881-6721

Service available everyday *except in
stormy weather

Tickets: ¥1,700 for adults, ¥800 for children,
¥200 for preschoolers (1 year and older)

Tel: 046-881-6721

城ヶ島渡船

Jogashima ferry

城ヶ島渡船は、三崎と城ヶ島を結びます。
3か所の発着場、「うらり」岸壁、城ヶ島海上
イクス釣堀J'sフィッシング、白秋公園の順で
運航しています。

自転車も追加料金なしで乗船可能。

※時間により白秋公園に寄らない便もあります。現地でご確認ください。

Jogashima ferry connects Misaki and Jogashima Island.
Starting from three stations, it cruises through Urari,
Jogashima J's Fishing, and Hakushu-koen. Bicycles can also
be boarded at no additional charge.

* Depending on the time, some boat flights may not stop at
Hakushu-koen. Please check on site.

【DATA】

料 金: [片道] 大人500円 小人300円

[一日乗り放題] 大人1,000円 小人600円

問合せ: 046-881-6721

Rates: [One way] ¥500 for adults, ¥300 for children

[One-day ticket] ¥1,000 for adults, ¥600 for children

Tel: 046-881-6721





東京湾と相模湾。 そして黒潮— 3つの潮が混じりあう絶好のダイビングポイント

Tokyo Bay, Sagami Bay and Kuroshio Current.
Three tides combine making the perfect scuba diving sites.

城ヶ島ダイビングセンター

Jogashima Diving Center

初心者から上級者までダイビングが楽しめます。
城ヶ島ダイビングセンターには、講習用プールや冷えた体を温めるジャグジーなどもあります。

Divers of all levels are welcome at Jogashima Diving Center for exploring the wild sea life around the island.
Feeling cold after the dive? Get in the Jacuzzi and warm yourself.



初心者でも安心して講習を受けられるダイバー用プール
Scuba diving pool even beginners can take classes at ease



【DATA】 営業時間：7:30～16:30
問合せ：046-882-0700
Opening hours : 7:30 to 16:30
Tel : 046-882-0700

KEIKYU OPEN TOP BUS MIURA

京急オープントップバス三浦

屋根のない2階建てバスから、三浦の絶景を楽しめます。運行ルートを熟知したバスガイドが三浦半島の歴史や魅力をご案内します。



レンタサイクル

Rental bicycles

潮風を感じながらのサイクリングは爽快！
電動アシスト付きなので、坂道も楽です。
うらりを含め4か所で貸出しています。

Come enjoy a cycling tour around the island. Rental Bicycles are provided in four locations, including Urari. Since all are electric assist bicycles, you can travel easily even on a slope.

【DATA】

料 金：900円～2,100円(利用時間などにより異なる)
問合せ：046-888-0588
Rates : ¥900 to ¥2,100 (depends on usage time)
Tel: 046-888-0588

Enjoy the superb views of Miura from the opendek bus. Experienced bus guide will show you everything on the route, including history and must-see points of Miura Peninsula.

【DATA】

出発地：京急三浦海岸駅
料 金：片道コース(1日2便) 大人1,500円 小人800円
周遊コース(1日1便) 大人2,000円 小人1,000円
(デジタルみさきまぐろぎっぷ限定優待価格あり)
運休日：第2水曜日 臨時運休日あり
問合せ：045-225-9696 (京急ご案内センター)
Departing point: Miura-kaigan Sta. on the Keikyu Line
Ticket prices: One-way course (two services/day)
¥1,500 for adults, ¥800 for children
Round tour (one service/day)
¥2,000 for adults, ¥1,000 for children
(Priority price will be applied to holders of digital Misaki-maguro ticket)
Days out of service: 2nd Wed. and irregular days-off
Inquiries: Keikyu Information Center 045-225-9696



ミニ大漁旗染付体験

Mini Tairyobata (traditional fisherman's flag) dyeing

江戸時代から続く伝統技法の大漁旗染めを三崎下町商店街の染物店で体験できます。

自分だけの特別なお土産を作りましょう。※要予約

You can experience Tairyobata dyeing, a traditional technique that has continued since the Edo period, at a dye shop in the Misaki Shitamachi shopping district.

Create your own special souvenir.

*Reservation required.

【DATA】

料 金：3,500円～ 問合せ：三富染物店 046-881-2791
fee: from ¥3,500 Tel : Mitomi dye shop 046-881-2791





海ならではの味を心ゆくまで楽しむ

Enjoy the tastes of the seaside town to the full

やっぱりまぐろ!!

Try the tuna, before everything!!

遠洋漁業の基地として知られる三崎漁港。ここに水揚げされる三崎のまぐろは全国的にも有名です。新鮮なお刺身はもちろん、頭やカマ、たまご、ホシ(心臓)、ワタ(胃袋)までを扱った料理や、まぐろラーメンやまぐろカツなど、三崎ならではの“食”をお楽しみください。

Misaki fishing port, known as a base for deep-sea fishing, is famous for its tuna all over Japan. In addition to fresh sashimi, or slices of raw tuna, there are dishes made with the head, eggs, heart, and even the stomach. Enjoy other unique Misaki delicacies such as tuna ramen and tuna cutlets. Tuna is called "maguro" in Japanese.

まぐろ丼 Tuna Bowl

三崎のまぐろをたっぷり豪快にどうぞ!

お店によって色々なまぐろ丼があります。まぐろに味をしみこませた漬け丼も人気!

Enjoy plenty of Misaki tuna!

There are various tuna bowls depending on the restaurants. "Zukedon", which is made by soaking tuna with soy sauce, is one of the popular bowls!



三崎まぐろラーメン

Misaki Tuna Ramen

まぐろからとったスープとまぐろのトッピングを使用したラーメン。関東・甲信越B-1グランプリでシルバークラウンに輝いた逸品です。

The Ramen is made with tuna-based soup and topped with tuna meat.



まぐろソースかつ丼

Tuna cutlet bowl

カツがサクサクでおいしい!熱を通すことでおいしくなる三崎まぐろの尾の身を使用しています。店舗ごとに工夫したオリジナルのソースで提供しています。

The cutlets are crispy and delicious! It uses tail meat, which tastes better when heated. Each diner uses its own original sauce.

バーベキュー

Barbecue

まぐろの希少部位をバーベキューで食べられるのもこのエリアならではの。

※まぐろ以外のバーベキューもあります。

Eating rare parts of tuna is also a unique experience in this area. *There is also a barbecue other than tuna.



【DATA】

城ヶ島(白秋碑前)

営業時間:10:00~16:00

定休日:毎週火曜日(火曜日が祝日の場合は、その翌日)

問合せ・予約先:090-5335-8935 / 046-881-0533

三崎(うらり交流広場)

営業時間:9:00~17:00

定休日:年中無休

問合せ・予約先:046-881-6721

Jogashima (in front of Hakushu monument)

Opening hours:10:00 to 16:00

Regular closing day:Tuesdays

※If Tuesday falls on a public holiday, the following day.

Tel:090-5335-8935 / 046-881-0533

Misaki (Urari Koryu Square)

Opening hours:9:00 to 17:00

Open everyday

Tel: 046-881-6721



まぐろのテイクアウトグルメはお土産にも喜ばれます!

Foods made with tuna are good as souvenirs!

トロちまき

Toro-Chimaki(rice dumpling with fatty tuna wrapped in bamboo leaves)

味が染み込んだもち米に、やわらかいまぐろが入っていておいしい!電子レンジで温めるだけで手軽に熱々のちまきを食べられます。

The flavored glutinous rice with soft tuna is delicious!

You can easily eat the hot rice dumpling just by heating it in the microwave.



とろまん

Toro-Man (Chinese bun with tuna filling)

コラーゲンの多いまぐろの尾の身を使用し、新鮮野菜をミックスして仕上げた中華風の饅頭。冷凍のお持ち帰り用の他、うらりでは、熱々の蒸したてを販売しています。

The Chinese bun with filling made with tuna tail that contains a lot of collagen and fresh vegetables. In addition to frozen takeaways, steamed hot products are also available at Urari.

まぐろだけじゃない三崎・城ヶ島の食の楽しみ!

More than just tuna: the culinary delights of Misaki and Jogashima!

伊勢海老

Spiny Lobuster

城ヶ島近海で育った伊勢海老は、新鮮で甘くておいしい!

Spiny lobsters grown in the sea near Jogashima are fresh, sweet and delicious!



さざえのつば焼き

Grilled Turban Shell

城ヶ島近海で獲れる新鮮なさざえのつば焼きは絶品!

Grilled fresh turban shells from the sea near Jogashima are just excellent!



Information

地元の人気スイーツを探そう!

Finding your favorite local sweets!

三崎下町商店街と城ヶ島には、人気のスイーツ店や喫茶店も点在しています。スイーツ好きなら、港町の雰囲気漂う商店街を散策しながら、自分好みのお店を見つけるのも楽しいでしょう。

Misaki Shitamachi shopping district and Jogashima Island are dotted with popular sweets shops and coffee shops. If you have a sweet tooth, it's fun to find your favorite while strolling through the shopping streets with an atmosphere of a port city.

