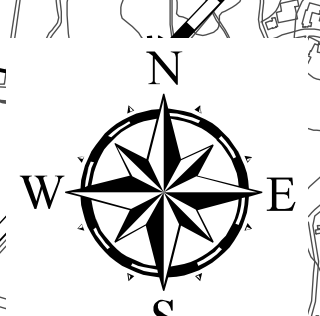


# 葛川水系葛川・不動川 洪水浸水想定区域図（計画規模）

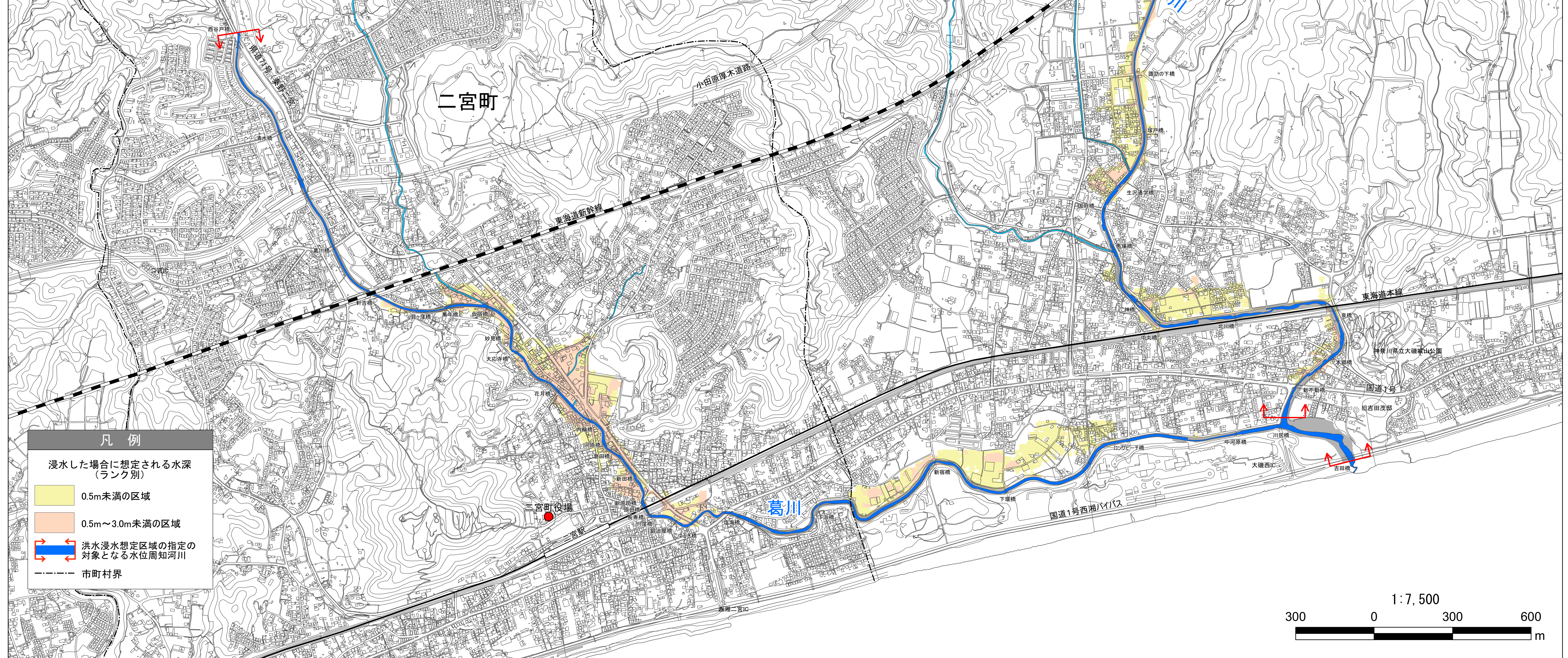


葛川水系葛川・不動川 洪水浸水想定区域図（計画規模）

1 説明文  
 (1) この図は、葛川水系葛川及び不動川の水位周知区間について、水防法の規定に基づき計画降雨により浸水が想定される区域、浸水した場合に想定される水深を表示した図面です。  
 (2) この洪水浸水想定区域図は、現時点の葛川及び不動川の河川の整備状況を勘案して、洪水防衛に関する計画の基本となる年超過確率1/50（毎年、1年間にその規模を超える洪水が発生する確率が1/50（2.0%）の降雨に伴う洪水により、葛川及び不動川が氾濫した場合の浸水の状況をシミュレーションにより予測したものです。  
 (3) なお、このシミュレーションの実施にあたっては、葛川及び不動川の水位周知区間以外の河川等の氾濫、シミュレーションの前段となる降雨を超える規模の降雨による氾濫、高潮及び内水による氾濫等を考慮していませんので、この浸水が想定される区域以外の区域においても浸水が発生する場合は、想定される水深が実際の浸水深と異なる場合があります。

2 基本事項等  
 (1) 作成主体 神奈川県  
 (2) 公表年月日 令和元年12月20日  
 (3) 告示番号 葛川：神奈川県告示 第303号  
 不動川：神奈川県告示 第304号  
 (4) 根拠法令 水防法（昭和24年法律第193号）第14条第2項  
 (5) 対象となる水位周知河川  
 葛川水系葛川 実施区間：左岸 中郡二宮町一色 標柱から海まで  
 右岸 中郡二宮町一色  
 葛川水系不動川 実施区間：左岸 中郡大磯町寺坂  
 右岸 中郡大磯町寺坂 大谷戸橋から葛川合流点まで

(6) 算出の前段となる降雨 葛川流域の1時間最大雨量 94mm  
 (7) 関係市町村 大磯町、二宮町  
 (8) その他計算条件等  
 ① この図は、葛川及び不動川において、堤防のある区間においては危険となる水位に達した時点で破堤及び越水、堤防のない区間においては溢水させたときの氾濫シミュレーション結果を基に作成したものです。  
 ② 氾濫計算は、対象区域を25m格子（計算メッシュという）に分割して、これを1単位として計算しています。また、計算メッシュの地盤高は国土地理院基礎地図情報（数値標高モデル5mメッシュ）データを使用しています。このため、微地形による影響が表せない場合があります。



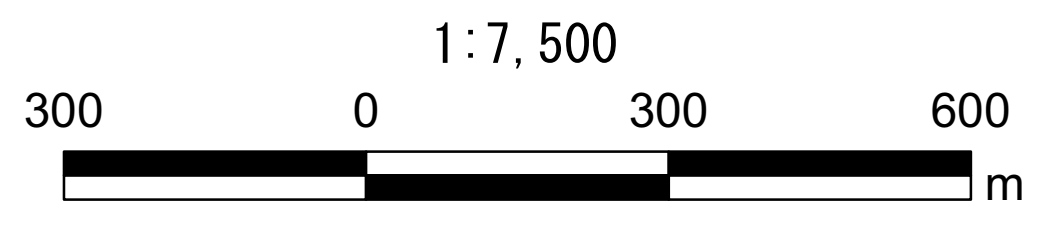
凡例

浸水した場合に想定される水深（ランク別）

- 0.5m未満の区域 (Yellow)
- 0.5m～3.0m未満の区域 (Orange)

洪水浸水想定区域の指定の対象となる水位周知河川 (Blue line with arrows)

市町村界 (Dashed line)



※A1判出力時は1:7,500、A3判出力時は1:15,000

この地図の作成に当たっては、国土地理院長の承認を得て、同院発行の基礎地図情報を使用した。（承認番号 令元情使、第592号）